



2024 PERFORMANCE

NOUVEAU

RXP-X® RS 325

Motomarine performante prête pour la course, réimaginée.

NOUVEAUTÉS

- Moteur ROTAX® 1630 ACE™ - 325
- Amortisseur de direction hydraulique
- Caractéristiques X-Performance
- Capot en fibre de carbone
- Colonne de direction

CARACTÉRISTIQUES CLÉS

- Coque T3-R™
- Launch Control
- Siège de course Ergolock™ R
- Guidon de course bas
- Cales de repose-pieds à double inclinaison
- Stabilisateurs X
- Hélice polie
- Ensemble Tech : Système BRP Audio-Premium et grand écran couleur 7,8" (en option)

CAPACITÉ

Nombre de places	2
Capacité maximale	182 kg
Capacité en carburant	70 l
Boîte à gants	9,7 l
Compartiment avant	143 l
Capacité de rangement - total	153,7 l

DIMENSIONS

Longueur (hors tout)	331,8 cm
Largeur	125 cm
Hauteur	111 cm

COQUE

Type	Coque T3-R™
Matériau	Fibre de verre

AUTRES CARACTÉRISTIQUES

- Système de freinage et marche arrière intelligents iBR
- Capacité du VTS™ (correcteur d'assiette) étendue
- Clé D.E.S.S.™ RF
- Compartiment étanche pour téléphone
- Système de fixation LinQ®
- Rétroviseurs grand-angles
- Poignées arrondies
- Tapis de plancher
- Grande plateforme de baignade
- Taquet pour ski



● NOUVEAU Rouge flamboyant **Premium**

● NOUVEAU Métal glacé et Vert Manta

MOTEUR ROTAX® 1630 ACE™ - 325

Circuit d'admission	Suralimenté avec refroidisseur intermédiaire externe
Cylindrée	1 630 cm ³
Refroidissement	Système de refroidissement en circuit fermé (CLCS)
Système de marche arrière	iBR® électronique*
Type de carburant	Octane 98
Système d'accélérateur	Système d'accélération électronique (iTC™)
Échappement	Système D-Sea-Bel™

INDICATEURS

Type d'indicateur	Grand écran LCD panoramique 7,8" (avec audio) Grand affichage numérique 7,6" (sans radio)
Fonctions principales	<ul style="list-style-type: none"> • BRP Connect (opt.) • Musique (opt.) • Météo (opt.) • Connectivité Bluetooth (opt.) • Compteur de vitesse • Compte-tours • Horloge • VTS™ • Consommation de carburant (opt. avec audio) • Autonomie de carburant • Statistiques de vitesse • Heures du véhicule
Système iTC - mode	<ul style="list-style-type: none"> • Mode Sport • Mode ECO® • Mode Basse vitesse • Régulateur de vitesse • Launch Control

POIDS

Poids à sec	353 kg
	362 kg (avec le système audio)

GARANTIE

Garantie limitée de BRP de deux ans sur la motomarine.

* Frein, point mort et marche arrière électroniques.



● NOUVEAU Rouge flamboyant **Premium**



● NOUVEAU Métal glacé et Vert Manta

FONCTIONNALITÉS PHARES



Moteur Rotax[®] 1630 ACE™ – 325

Le Rotax 1630 ACE – 325 est le moteur de motomarine le plus puissant au monde. Avec ses 240 kW (325 ch), ce moteur offre une accélération et une puissance incroyables grâce à une ingénierie innovante pour des performances offshore sans compromis.



Système BRP Audio-Premium (en option)

Une première dans le secteur : le système audio Bluetooth[†] installé par le fabricant, véritablement étanche.



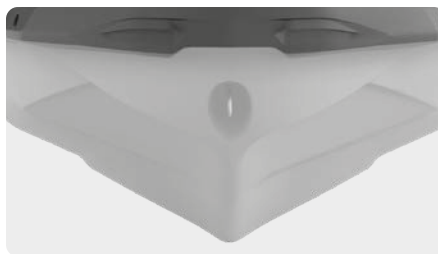
Grand écran couleur 7,8" (en option)

Écran couleur d'une incroyable visibilité doté de nouvelles fonctionnalités. L'intégration du Bluetooth et de l'application pour smartphone fournit musique, météo, navigation et plus encore.



Système Ergolock™ R

Un profil de siège étroit avec des cale-genoux profonds et une selle réglable révolutionnaire où le pilote ne fait qu'un avec la machine.



Coque T3-R™

Un design en V prononcé qui offre une maniabilité et une accélération sans précédent et un niveau supérieur de contrôle à vitesses élevées.



Grand rangement avant

Une capacité impressionnante de 143 litres d'espace de rangement étanche permet de mettre ses effets personnels à l'abri.

©2023 Bombardier Produits Récréatifs Inc. (BRP). Tous droits réservés. ©, TM et le logo BRP sont des marques commerciales de Bombardier Produits Récréatifs Inc. ou de ses filiales. L'ensemble des comparaisons de produits et des déclarations relatives au secteur et au marché se réfèrent aux nouvelles motomarines à selle dotées de moteurs 4 temps. Les performances des motomarines peuvent varier en fonction, notamment, des conditions générales, de la température ambiante, de l'altitude, de la capacité à naviguer et du poids du conducteur/passager. Les tests effectués sur les modèles concurrents ont été réalisés dans des conditions identiques. En raison de son engagement permanent envers la qualité et l'aspect novateur de ses produits, BRP se réserve le droit de supprimer ou de modifier à tout moment les fiches techniques, prix, conceptions, caractéristiques, modèles et équipements sans aucune obligation de sa part. † Garmin est une marque de Garmin Ltd ou de ses filiales.